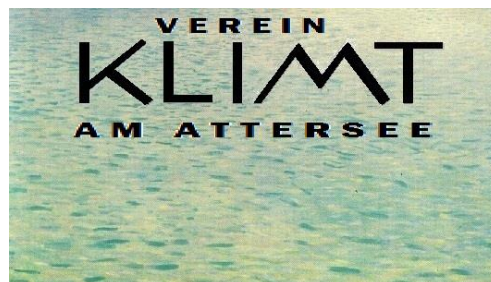


KULTURFAHRT WIEN 2018



PROGRAMM

Samstag, 23. Juni 2018

Die heurige Kulturfahrt des Vereines Klimt am Attersee führt wieder nach Wien.

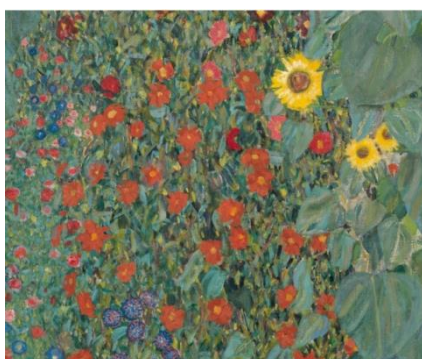
LEOPOLDMUSEUM: Sonderschau Gustav Klimt

[Infos zur Ausstellung - klicken Sie hier!](#)

Die Präsentation zeigt neben den Beständen des Leopold Museums und der Privatsammlung der Familie Leopold, Sammlungsexponate der Klimt-Foundation, Werke einer neuen, dem Museum überantworteten Dauerleihgabe eines Klimt-Nachfahren sowie ausgewählte internationale Leihgaben aus privaten und institutionellen Sammlungen. Gezeigt wird der künstlerische Werdegang vom späten Historismus zum bedeutendsten Vertreter des Wiener Jugendstils.



Gustav Klimt: Die Braut 1917 (unvollendet)
Foto: Klimt-Foundation



Gustav Klimt: Bauerngarten
Foto: Belvedere

UNTERES BELVEDERE (Orangerie)

Ausstellung: „Sag's durch die Blume – Blumenmalerei von Waldmüller bis Klimt“

[Infos zur Ausstellung - klicken Sie hier!](#)

Über die Epochen hinweg hatten Blumenbilder eine starke Symbolkraft. In Wien erreichte das Blumenbild im 19. Jahrhundert eine unvergleichliche Vielfalt, Qualität und Bedeutung. Blumen nehmen im Oeuvre von Künstlern wie Ferdinand Georg Waldmüller oder Gustav Klimt eine bedeutende Stellung ein. Die Ausstellung in der Orangerie zeigt Ihnen diese „florale“ Seite der Kunstgeschichte!

Zeitplan: Samstag, 23. Juni 2018

07.00 Uhr: Abfahrt Autobahnparkplatz Seewalchen. Kurze Pause Raststätte Niederösterreich.

10.15 Uhr: Führung durch die Klimt Ausstellung im Leopoldmuseum (Dauer ca. 1h)

11.15 Uhr: Mittagspause zur freien Verfügung

13.30 Uhr: Abfahrt zur Orangerie im Wiener Belvedere, Besuch der Ausstellung Blumenbilder

15.15 Uhr: Abfahrt nach Melk, Essen im Stiftrestaurant

18.30 Uhr: Rückfahrt nach Seewalchen (Ankunft ca. 20.15 Uhr)

Preis: € 45,- (für Vereinsmitglieder), € 50,- (für Nichtmitglieder). Bitte Klimt-Card mitnehmen.

Überweisung auf das Konto IBAN AT83 2032 0321 0019 9962 bis 8. Juni 2018 oder Bezahlung bar im Bus.

Leistungen: Fahrt mit Reisebus der Fa. Apfl, Eintritte und Führung: Leopold Museum, Belvedere.

Anmeldung: bis 8. Juni 2018 an Reiseleiterin Frau Elfriede Mandl

Per Email: em.klimt@gmx.at oder per Telefon (0699) 10 45 80 30

Info: Chauffeur Wolfgang Ploberger, Fa. Apfl, Telefon (0650) 205 07 60

Änderungen vorbehalten.